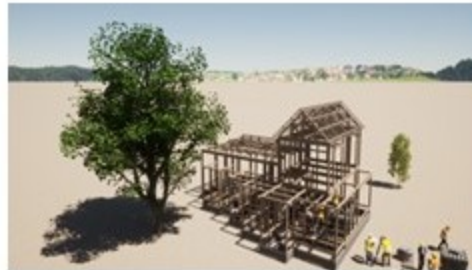




浦安市内の伝統的建築物、2棟を対象として



1/20の構法模型を作成して建物の構成を理解するとともに



3次元モデルと比較しながら、スケール感の違い等を確認



同時期に建てられた建物の活用例として香取市佐原の伝統的建造物群保存地区を訪問し、アルベルゴ・ディフーズの取組についてお伺いさせていただきました。